

価格大幅値下げ

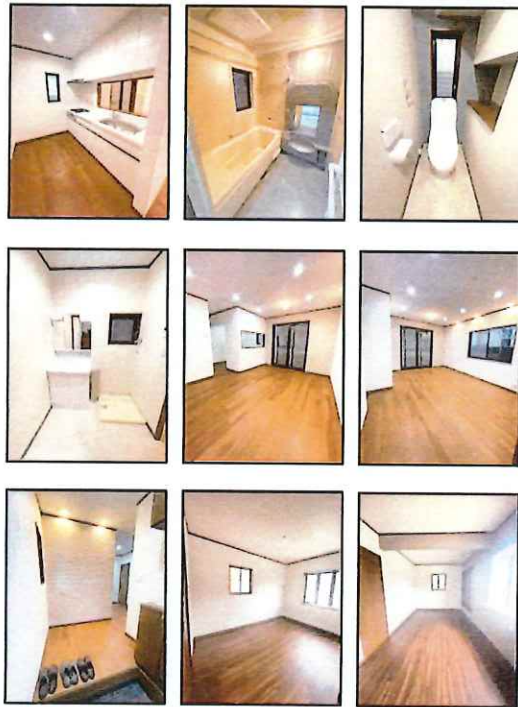
物件種目	名称	交通	価格
中古戸建	和泉市室堂町 中古戸建	泉北高速鉄道「光明池」駅 徒歩20分 泉北高速鉄道「和泉中央」駅 バス9分 「和泉和田」バス停 徒歩9分	1,980万円

価格大幅改定

2,080万円 → **1,980万円**

2023年8月室内大改装済

- ◆システムキッチン新品入替
- ◇浴室塗装仕上げ
- ◇浴室水栓新品入替
- ◇洗面化粧台新品入替
- ◆トイレ(洗浄付)2ヶ所新品入替
- ◆クロス全面張替
- ◇床全面張替
- ◆畳新調
- ◇襖張替
- ◆玄関エコカラット取付



※概略図面と現況が異なる場合、現況優先となります。

所在地	大阪府和泉市室堂町 1111番地20				
住居表示	大阪府和泉市室堂町1111-20				
敷地	権利	所有権			
	地積	公簿 103.57㎡ (31.32坪)			
	私道負担	無し			
	地目	宅地			
	地勢	平坦			
	セットバック	-			
接道	種別	南側 公道			
	接面	3.9㎡			
	幅員	6.9㎡			
	位置指定	-			
建物	面積	延べ 102.46㎡			
		1階	53.86㎡	2階	48.60㎡
		3階		4階	
	構造	木造スレート葺 2階建			
	間取り	4LDK+車庫+ロフト			
	駐車場	有			
築年月日	平成13年(2001年)6月				
増改築年月日	-				
都市計画区域	市街化区域	地域地区	法第22条		
用途地域	第一種中高層住居専用地域	国土法届出	-		
建ぺい率	60%	容積率	200%		
その他法令上の制限	道路斜線制限、隣地斜線制限、日影規制、etc				
現況	空家	時期	即		
備考	・内覧は現地対応の為、事前連絡要す。				